

Zentrum Nord, Burgdorf

Im Auftrag der Grundeigentümer planen wir die Fortsetzung des bereits bestehenden Gebäudekomplexes E1. An dieser sehr attraktiven und gut erschlossenen Lage entstehen in den Gebäuden E2 und E3 neue, grosszügige Büro- und/oder Dienstleistungsflächen. Die flexibel unterteilbaren Flächen verteilen sich auf je vier Geschosse. Die Liegenschaften werden mit einem Verbindungsbau miteinander verbunden. Dadurch entsteht auf der Südseite ein ruhiger Innenhof, welcher als Aussen- und Aufenthaltsfläche dienen wird. Es entstehen rund 3'900 m² moderne Büro- und Dienstleistungsflächen, inkl. einer zweigeschossigen Einstellhalle.

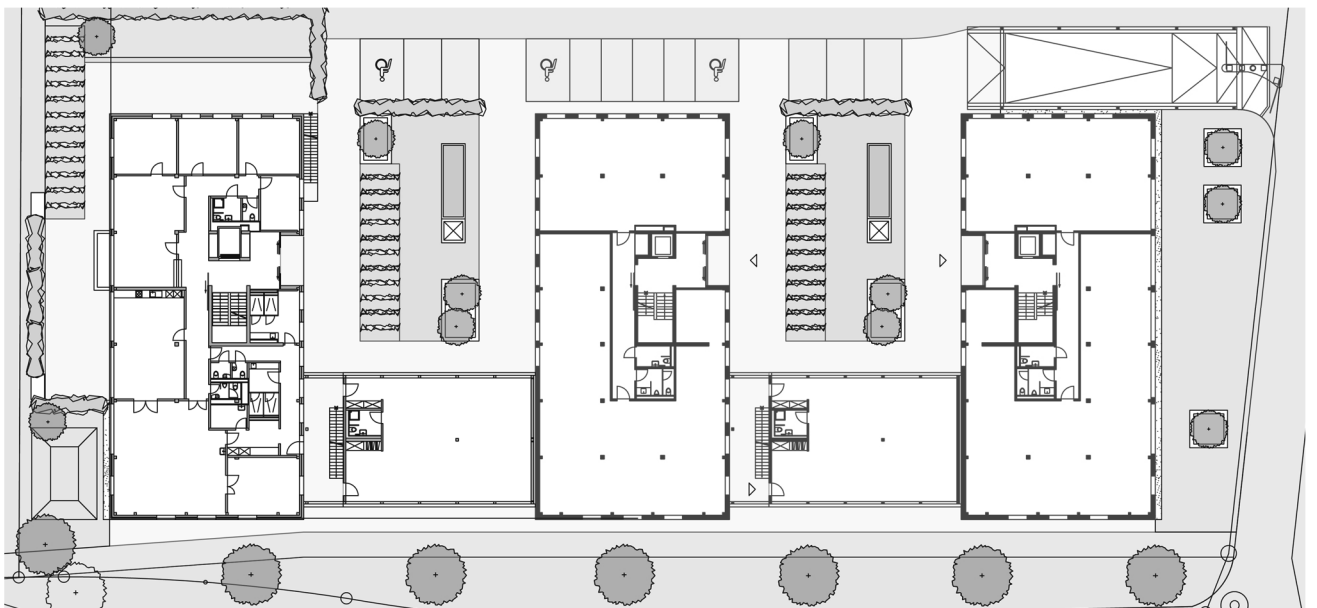
Auftraggeber

- EE Zentrum Nord AG

Objektdaten

- Baueingabe: April 2018
- Baubewilligung: Oktober 2018
- Baubeginn: 2019





Ueli Arm Samuel Jordi Roland Müller Partner

Kaufmann und Arm AG Architekten und Planer Postfach 1297 Kornhausgasse 11 3401 Burgdorf
T 034 422 39 66 info@kaufmann-arm.ch www.kaufmann-arm.ch